

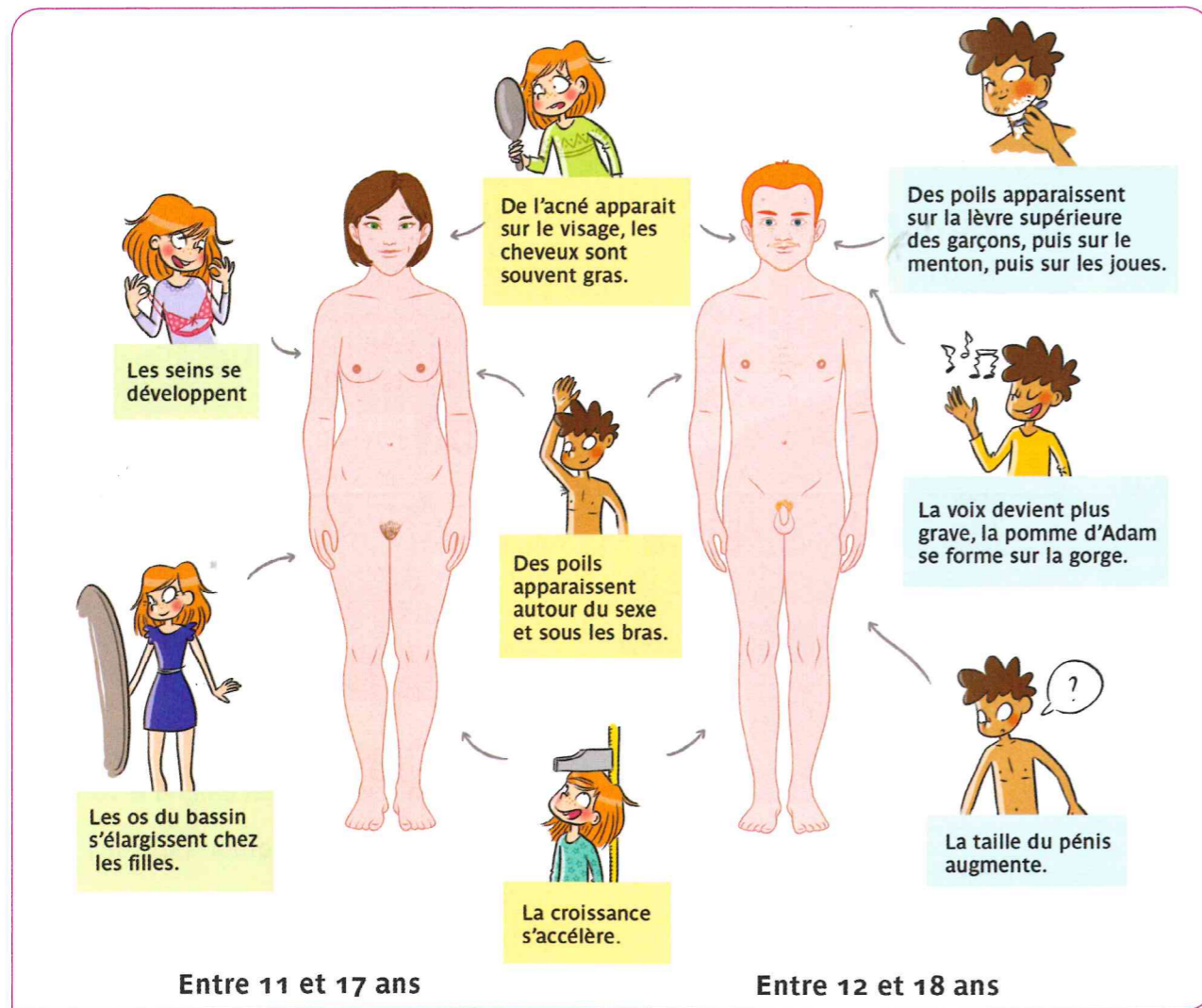
# 4 Que se passe-t-il à la puberté ?

Pour que l'être humain devienne capable de se reproduire, de nombreux changements physiques se produisent à la puberté. Des modifications du comportement et des émotions nouvelles interviennent alors.

## Je m'interroge

- ➔ À ton avis, à quel âge a lieu la puberté ?
- ➔ Qu'est-ce qui change pendant cette période ?

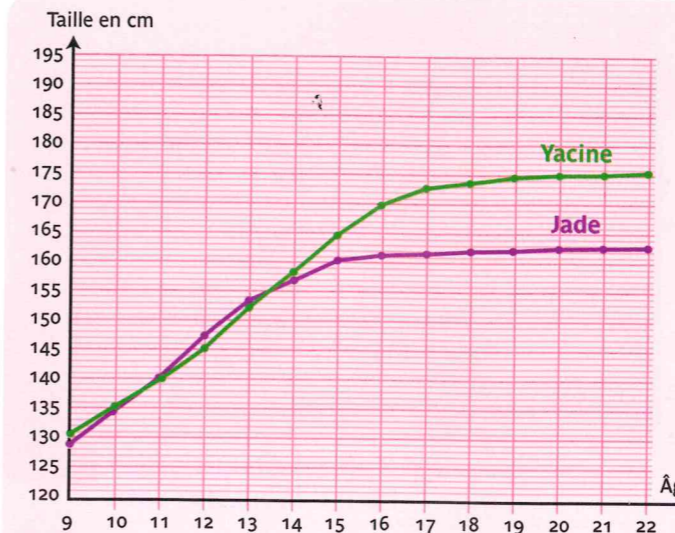
## Je cherche



Doc. 1 Les modifications visibles du corps durant l'adolescence

## J'observe

- 1 Quels changements corporels sont communs aux filles et aux garçons ?
- 2 Quels sont les changements spécifiques au corps des filles ? Et au corps des garçons ?



Doc. 2 Courbe de croissance de Yacine et de Jade

## Je lis un graphique

- 3 Observe la courbe du doc. 2. À quel âge Yacine et Jade ont-ils eu la même taille ?
- 4 À quel âge Jade a-t-elle été plus grande que Yacine ?
- 5 Vers quel âge ont-ils atteint leur taille adulte ?

## L'œil du scientifique

Pendant la puberté, ce sont les mains et les pieds qui grandissent en premier. La taille définitive dépend de la taille des parents et des grands-parents, mais également des conditions de santé et d'environnement.

## J'analyse des documents

- 6 Lis le doc. 3. Pourquoi les adolescents peuvent-ils se sentir gênés par le regard des autres ?
- 7 Quels sentiments différents peuvent-ils rencontrer ?
- 8 Explique en quoi le dessin du doc. 3 et la photo du doc. 4 peuvent symboliser la puberté.

## Je conclus

- ➔ Liste tous les changements qui peuvent arriver à la puberté pour les filles et pour les garçons.



Lors de la puberté, les adolescents et les adolescentes vivent de profonds changements physiques qui influencent souvent leurs émotions. C'est une période compliquée car ils sont heureux de grandir et de gagner en indépendance, mais parfois inquiets des métamorphoses de leur corps. Certains ressentent des complexes liés à leur apparence physique à un moment où ils se préoccupent beaucoup de leur image. Ils ont parfois l'impression d'être différents et peuvent ressentir une émotivité importante ou un manque de confiance en eux. Cela peut se traduire par un besoin de passer plus de temps seul(e) ou par une attitude de rejet contre l'autorité des adultes. C'est aussi l'âge des premiers émois amoureux.

Doc. 3 Des modifications psychologiques à la puberté



Doc. 4 Un groupe d'adolescents